

Podnośnik koszowy 31 m

Wysokość robocza 31 m

Maksymalny wychył boczny 17.90 m

Udźwig w koszu 200 kg

Masa całkowita 7.49 t

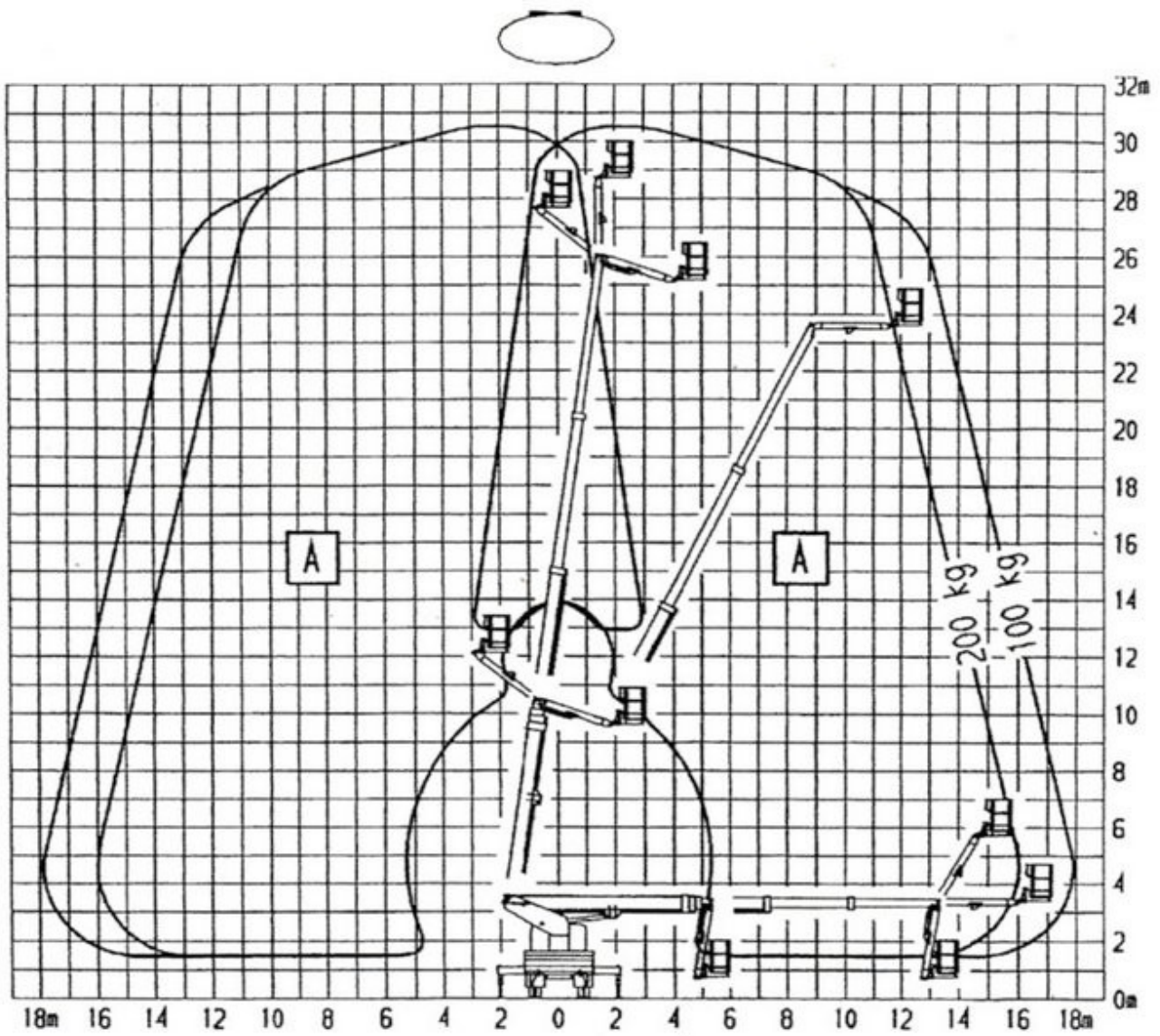
Kąt obrotu wysięgnika 2 x 225°

Wymiary przejazdowe:

Długość 9.11 m

Wysokość 3.48 m

Szerokość 2.52 m



Zakres pracy przy jednostronnym podparciu

